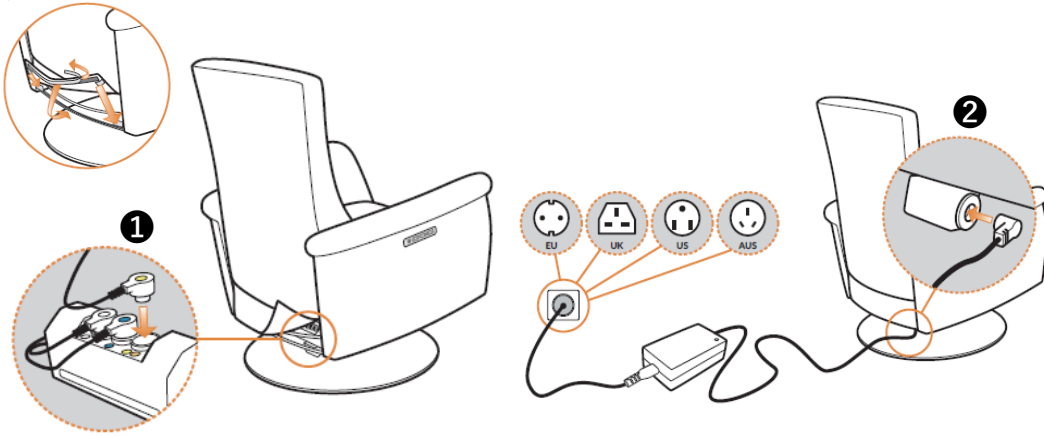


電源を入れる

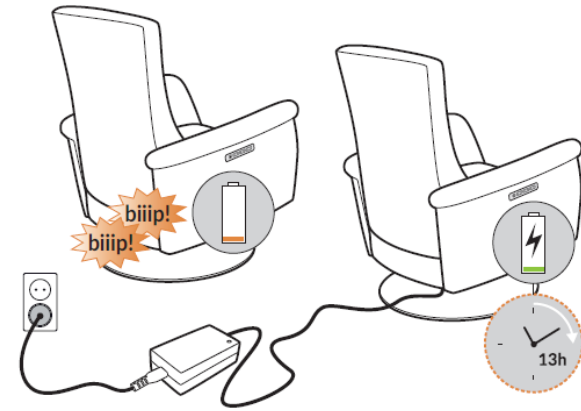
■ 電源コードをご使用の場合

背もたれ下の配線1ヶ所(①)を繋ぎ、本体に付属の電源コード(②)を接続する。電源プラグをAC100Vのコンセントに差し込む。
 ※ご使用後は安全のために、都度プラグをコンセントから抜いてください。



■ バッテリー付きをご使用の場合

バッテリー付き製品をご購入の場合、納品時にバッテリーはチェアに設置、配線されています。電池パックは充電されていませんので、まず初めに充電が必要です。背もたれ下の電源コード受け部分に付属の電源コードを接続する。電源プラグをAC100Vのコンセントに差し込む。充電は1回、約13時間行ってください。充電が少なくなると音が鳴ります。



機能と操作方法

■ ロッキング機能

チェアに座ると、体の動きに合わせて前後大きく揺らぎ、心地よいロッキングを愉しめます。
 ※電動機能が作動するとロッキング機能が停止する安全装置付です。

■ 360°C 回転機能

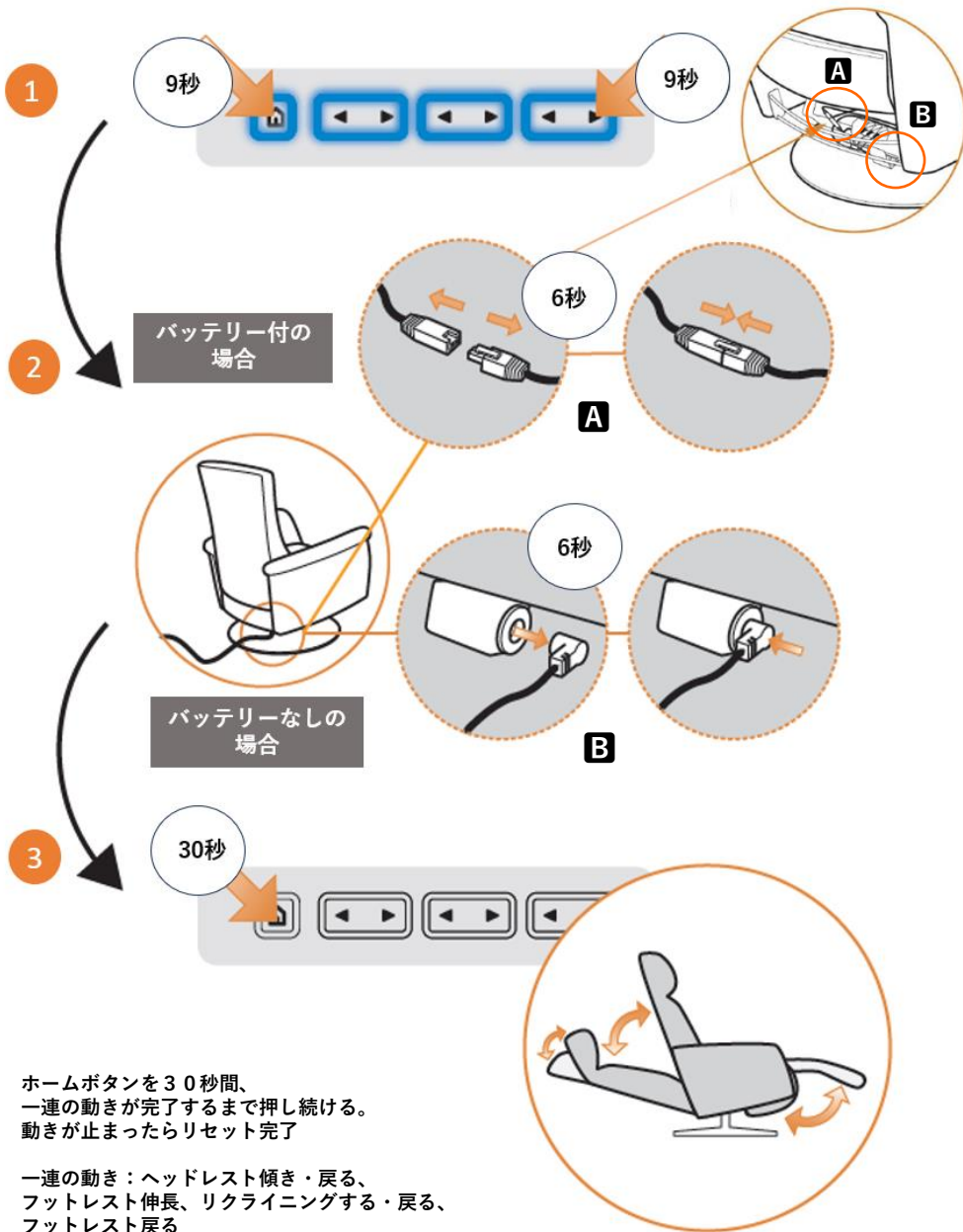


■ 電動3モーター (リクライニング機能・寝姿勢)

(座って右手側にあるアームサイドのボタン操作で作動します)

- ① フットレスト開閉
- ② リクライニングの調整 (フットレストも連動)
- ③ ヘッドレストの調整
- ④ ホームボタン (押し続けて最初のポジションに戻す)





① 操作ボタン：向かって左端の「 ホームボタン」と右端の「 ボタン」を同時に9秒間押す。
青いライトが点滅する

② バッテリー付の場合

(バッテリーのみ使用時)

背もたれ下のバッテリーとコントロールボックスを繋いでいる接続コード (A) を外し、6秒間待つ。再接続する。

(主電源コード 接続時)

背もたれ下のバッテリーとコントロールボックスを繋いでいる接続コード (A) と主電源コード (B) を共に外し、6秒間待つ。再接続する。

バッテリーなしの場合

背もたれ下の主電源コード (B) を外し、6秒間待つ。再接続する。

③ 操作ボタン：向かって左端の「 ホームボタン」を30秒間、一連の動きが完了するまで押し続ける。



(一連の動き) ヘッドレスト傾き・戻る、フットレスト伸長、リクライニングする・戻る、フットレスト戻る。

リセット完了

再起動をしてもエラーが解除されず、操作ができない状態が続く場合は、電源プラグを抜き、お手数ですが<修理ご相談窓口>までお問い合わせください。

<修理ご相談窓口>

株式会社エコーネス



0120-19-5154

受付時間/10:00~12:00 13:00~17:00 月曜~金曜日 (土日祝定休)

下記は一部の重要事項のみ抜粋しています。詳細は右記 ストレスレス®公式サイトに掲載の「取扱説明書」をお読みください。

<https://www.stressless.com/ja-jp/services/usersmanual>



二次元コードを読み取り、
取扱説明書を
ご覧いただけます。

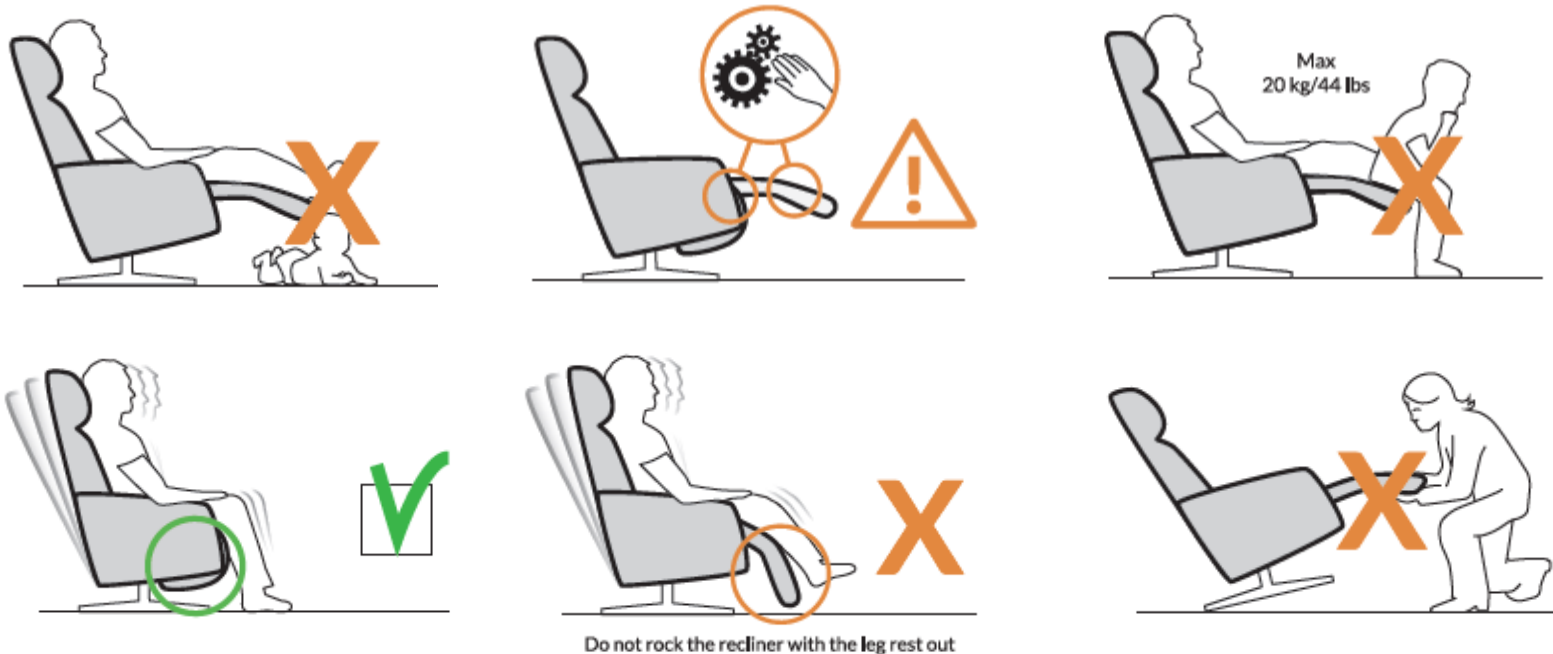
●ご使用前に

下記に該当する方のご使用はお控えください。

- ・13歳以下の子供
- ・ペースメーカーなど医療機器をご使用されている方
- ・体重が130kg以上ある方

その他、お体に不自由や障害のある方、深刻な健康問題を抱えているお客様は、使用する前に必ず医師に相談ください。

●ご使用时



仕様

- 定格電圧：（電源コード）AC100V 50/60HZ （バッテリー）29V ● 定格消費電力：電源コード・バッテリー使用時共に89W
- 重量：Sサイズ/59kg Mサイズ/60kg Lサイズ/62kg ● 耐荷重：130kg ● フットレスト耐荷重：最大20kg
- 保証：内部装置保証：10年（座部・ヘッドレスト・背面の内部金属フレームと金属スプリング） 基本保証：2年（電気部品、皮革、ウレタン、木部、脚部金属部分）
※皮革と木部・電気部品の損傷・製造者が認定していない者によって行われた修理に起因する不良や損傷 はすべて上記保証の対象外です。
- 生産国：タイ（エコーネスアジア工場） ● 電動部品：モーター、バッテリー：Kintec Solutions ● メカニズム：Leggett & Platt （共に中国製）